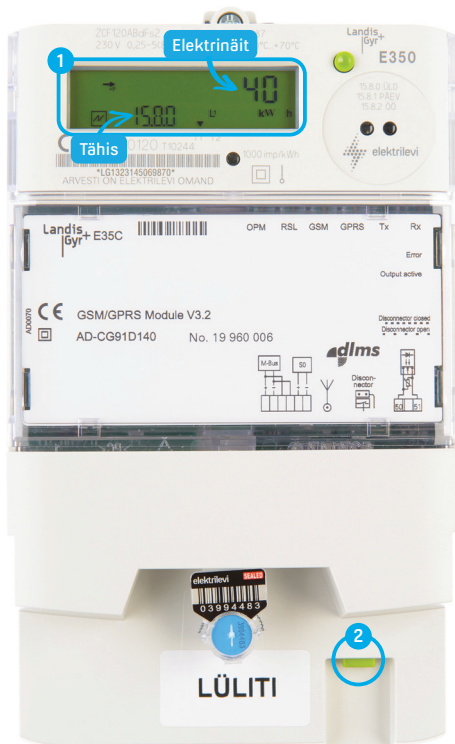


ELEKTRIARVESTI E350 KASUTUSJUHEND



- 1 Arvesti ekraan
- 2 Lüliti elektri välja- ja sisselülitamiseks

1. Arvesti ekraan

Arvesti ekraanil saab vaadata tarbitud kilovatt-tunde kokku või eraldi päeval ja öösel tarbitud koguseid. Selleks vahelduvad Elektrinäidud ÜLD, PÄEV ja ÖÖ ekraani paremas servas automaatselt 15-sekundilise vahega. Ekraani vasakus allääres olev tähis (näiteks 15.8.1) näitab, milline elektrinäit ekraanil kuvatud on.

<input checked="" type="checkbox"/>	15.8.0 ▾	152 kWh	Üldnäit Selle tähis ekraani allääres on 15.8.0
<input checked="" type="checkbox"/>	15.8.1 ▾	100 kWh	Päevanäit Selle tähis ekraani allääres on 15.8.1
<input checked="" type="checkbox"/>	15.8.2 ▾	52 kWh	Öönäit Selle tähis ekraani allääres on 15.8.2

2. Lüliti elektri välja- ja sisselülitamiseks

Soovides elektri oma tarbimiskohas välja lülitada (näiteks suvilast pikemalt lahkudes) kasutage selleks ainult arvestil olevat LÜLITIT.



Elektri väljalülitamiseks vajutage LÜLITILE.

Elekter on tarbimiskohas välja lülitatud, kui kostub klõpsatus ja ekraani vasakus servas on märk ☒



Elektri sisselülitamiseks vajutage LÜLITILE.

Kui märk ☒ arvesti ekraani vasakus servas kustub, siis on elekter tarbimiskohas taas sisse lülitatud.