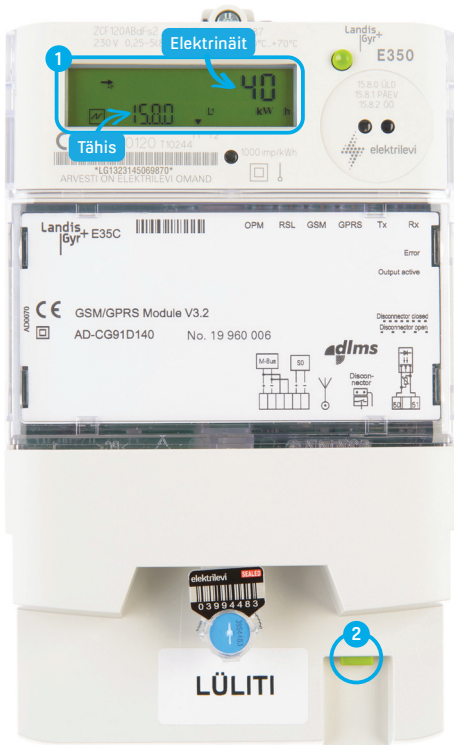


ELEKTRIARVESTI E350 KASUTUSJUHEND



- 1 Arvesti ekraan
- 2 Lüliti elektri välja- ja sisselülitamiseks

1. Arvesti ekraan

Arvesti ekraanil saab vaadata tarbitud kilovatt-tunde kokku.



15.8.0

152 kWh

Üldnäit

Selle tähis ekraani allääres on 15.8.0

1. märtsist 2022 viime ühe aasta jooksul arvestid üle ainult ÜLD näidu kuvamisele.

Arvesti mõõdab jätkuvalt tarbimist tundide lõikes ja nende alusel teeme tarbitud koguste arvestused vastavalt päeva- ja ööhinnale või 4-tariifse võrgupaketi hindadele.

Detailset tarbimist päeva- ja ööhindade või 4-tariifse paketi hindade lõikes saab vaadata võrguteenuse arvelt või Elektrilevi iseteeninduses [tarbimisajaloo alt](#), laadides alla csv faili oma tarbimise andmetega.

2. Lüliti elektri välja- ja sisselülitamiseks

Soovides elektri oma tarbimiskohas välja lülitada (näiteks suvilast pikemalt lahkudes) kasutage selleks ainult arvestil olevat LÜLITIT.



Elektri väljalülitamiseks vajutage vähemalt 2 sekundiks LÜLITILE.

Elekter on tarbimiskohas välja lülitatud, kui kostub klõpsatus ja ekraani vasakus servas on märk



Elektri sisselülitamiseks vajutage vähemalt 2 sekundiks LÜLITILE.

Kui märk arvesti ekraani vasakus servas kustub, siis on elekter tarbimiskohas taas sisse lülitatud.