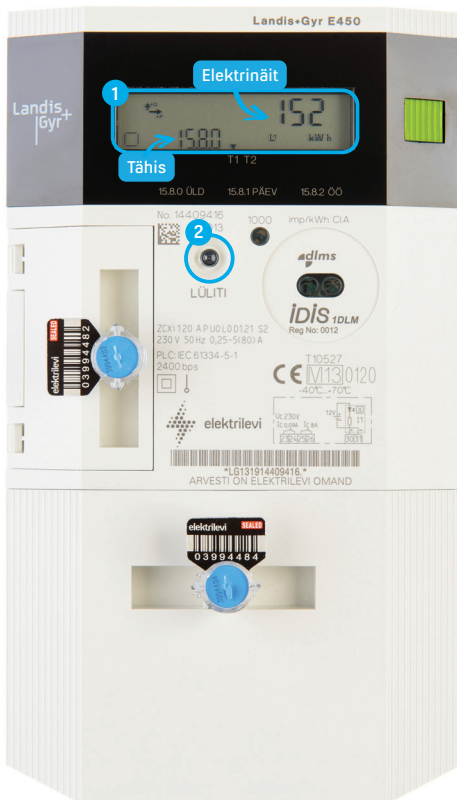


ELEKTRIARVESTI E450 KASUTUSJUHEND



- 1 Arvesti ekraan
- 2 Lüliti elektri välja- ja sisselülitamiseks

1. Arvesti ekraan

Arvesti ekraanil saab vaadata tarbitud kilovatt-tunde kokku.

158.0 152 kWh **Üldnäit**
Selle tähis ekraani allääres on 158.0

1. märtsist 2022 viime ühe aasta jooksul arvestid üle ainult ÜLD näidu kuvamisele.

Arvesti mõõdab jätkuvalt tarbimist tundide lõikes ja nende alusel teeme tarbitud koguste arvestused vastavalt päeva- ja ööhinnale või 4-tariifse võrgupaketi hindadele.

Detailset tarbimist päeva- ja ööhindade või 4-tariifse paketi hindade lõikes saab vaadata võrguteenuse arvelt või Elektrilevi iseteeninduses [tarbimisajaloo alt](#), laadides alla csv faili oma tarbimise andmetega.

2. Lüliti elektri välja- ja sisselülitamiseks

Soovides elektri oma tarbimiskohas välja lülitada (näiteks suvilast pikemalt lahkudes) kasutage selleks ainult arvestil olevat LÜLITIT.



Elektri väljalülitamiseks vajutage vähemalt 2 sekundiks LÜLITILE. Oodake (ligikaudu 8 sekundit) kuni kostub klõpsatus ja arvesti ekraani vasakul serval olev ruudumärk jääb vilkuma. Nüüd on elekter tarbimiskohas välja lülitatud.



Elektri sisselülitamiseks vajutage vähemalt 2 sekundiks LÜLITILE. Oodake (ligikaudu 8 sekundit) kuni kostub klõpsatus ja arvesti ekraani vasakul serval olev ruudumärk ei vilgu enam. Nüüd on elekter tarbimiskohas taas sisse lülitatud.